

An aerial photograph of a tea plantation. The tea bushes are arranged in neat, parallel rows, creating a grid-like pattern across the landscape. A dirt path or road curves through the plantation on the right side. The overall scene is lush and green, with the tea plants appearing as dense, vibrant green blocks.

Neu strukturierte Ersatzteilliste
Agrar Reparatursätze

Optimierter, schnellerer Informationszugang – mit der Nutzung des QR-Codes kann direkt auf die Explosionszeichnungen zugegriffen und das benötigte Teil identifiziert werden.

Benutzerfreundliche Struktur – Das MyBPW-Portal ermöglicht die Suche nach Ersatzteilen und bietet die Möglichkeit, diese direkt als Excel-Datei zu exportieren.

Nachhaltig – Teile für ein bestimmtes Fahrgestell sind pro Seite verfügbar. So ist es nicht nötig, die ganze Gruppe für eine Achse zu kaufen.

Kostengünstig – Die Komponentengruppen wurden unter Berücksichtigung der vorgeschlagenen Wartung entworfen.

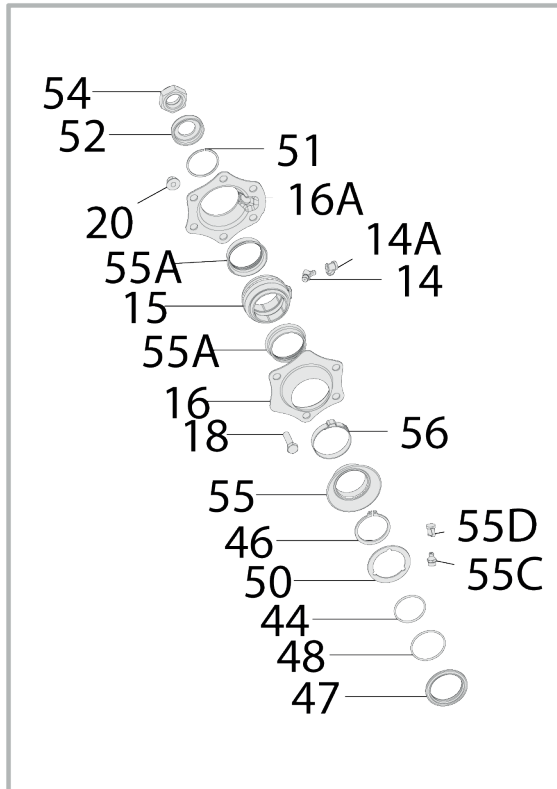
Optimiert – Die Komponentengruppen wurden nach Funktionen strukturiert. Einige Teile sind nur in Gruppen verfügbar, da ihr Inhalt die ordnungsgemäße Funktionalität gewährleistet.

Sicherheit – Es werden auch Ersatzteile für die Hauptteile mitgeliefert, zum Beispiel beim Austausch einer Buchse müssen auch die Dichtringe ausgetauscht werden.

01 - Bremsnockenwelle-Teilgruppen

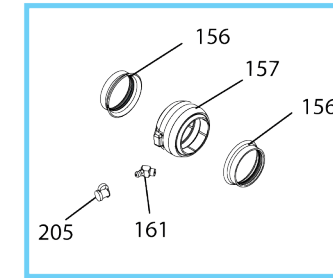
IST

Bremswellenlagerung



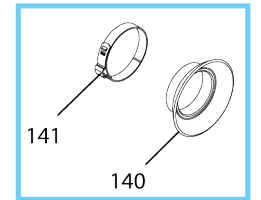
NEU

Teilgruppe für Buchse

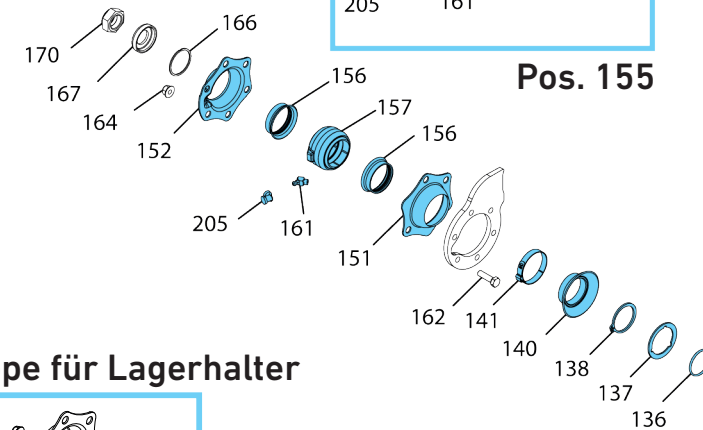


Pos. 155

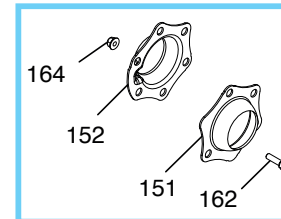
Teilgruppe für Dichtring



Pos. 120

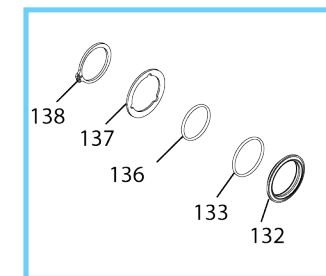


Teilgruppe für Lagerhalter

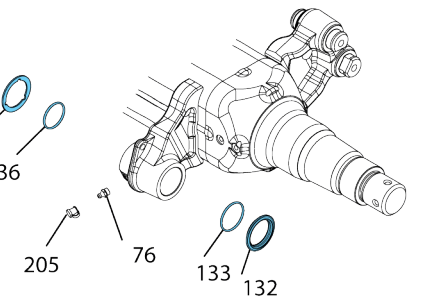


Pos. 150

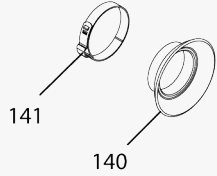
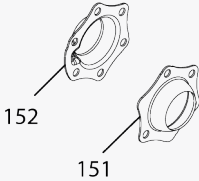
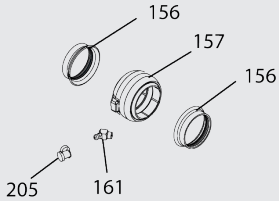
Teilgruppe für Ring



Pos. 121

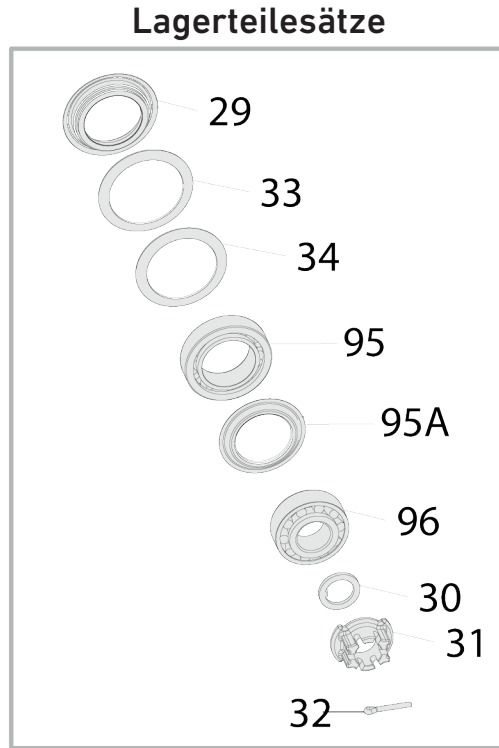


01 - Bremsnockenwelle-Teilgruppen

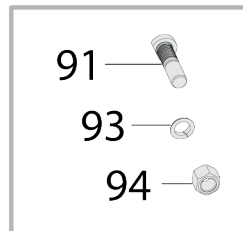
Position	Teilgruppe	GS 11000	GS 12000	GS 14000
120		09.703.10.09.0	09.703.10.09.0	09.703.10.09.0
121		09.703.11.50.0	09.703.11.50.0	09.703.11.50.0
150		09.703.10.03.0	09.703.10.03.0	09.703.10.03.0
155		09.703.10.10.0	09.703.10.10.0	09.703.10.10.0

02 - Kegelrollenlagergruppen

IST

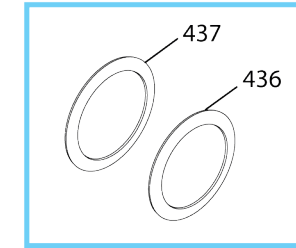


Radbolzen-Teilgruppe



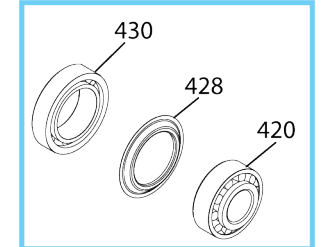
NEU

Kegelrollenlager-Teilgruppe

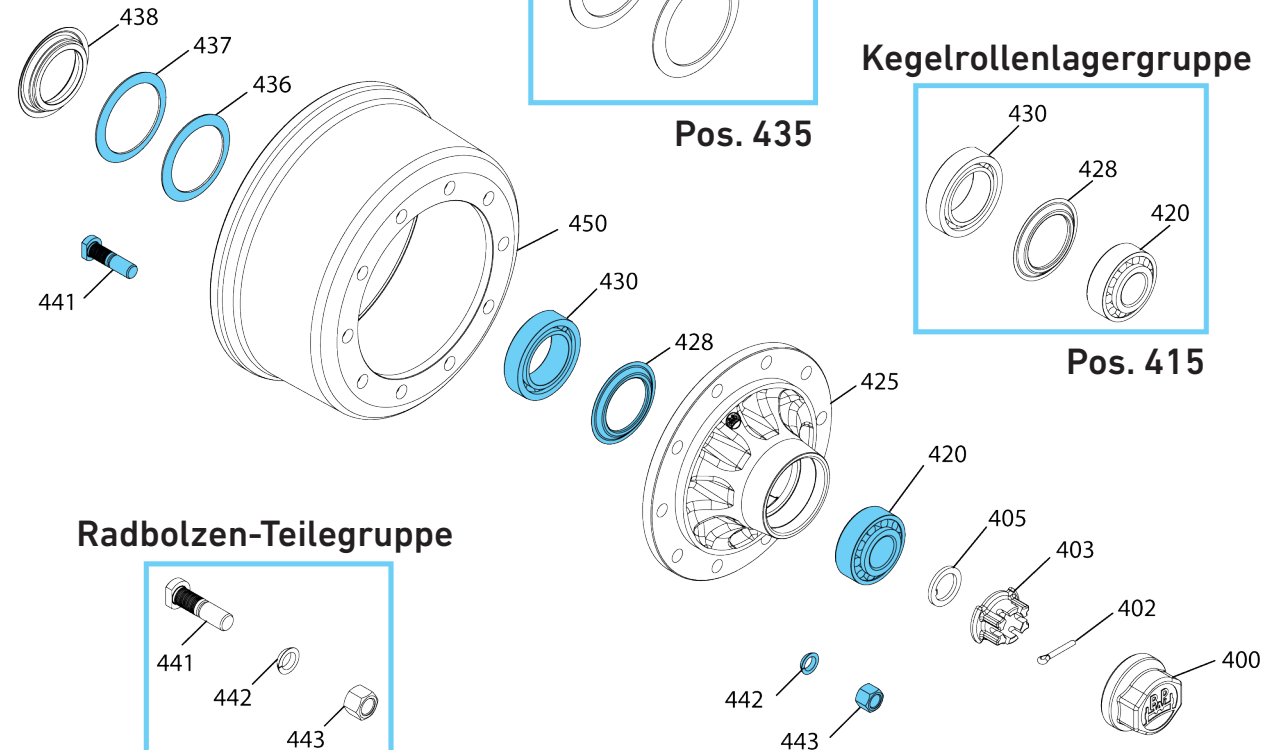


Pos. 435

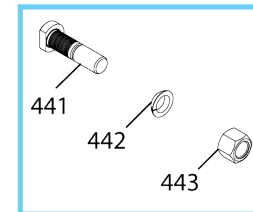
Kegelrollenlagergruppe



Pos. 415

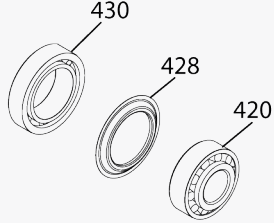
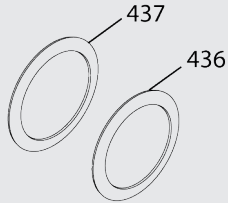
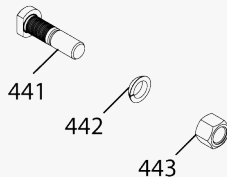


Radbolzen-Teilgruppe



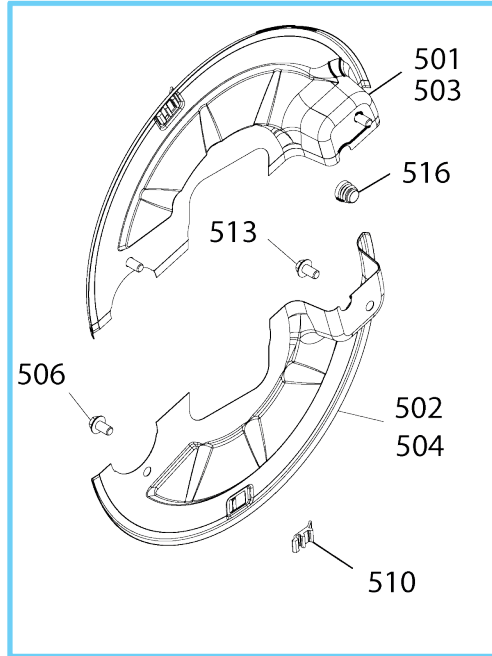
Pos. 440

02 - Kegelloberlagergruppen

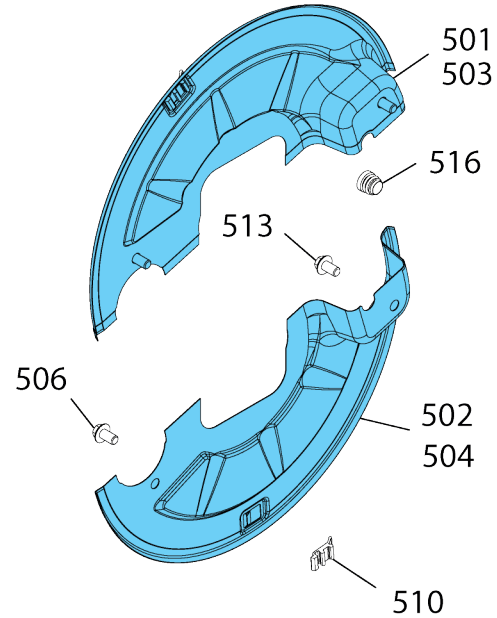
Position	Teilegruppe	GS 11000	GS 12000	GS 14000
415		09.703.10.02.0	09.703.10.46.0	09.703.10.24.0
435		09.703.10.01.0	09.703.10.45.0	09.703.10.23.0
440		09.803.80.11-15.0	09.803.80.11-15.0	09.803.80.11-15.0

03 - Neue Ersatzteilegruppen

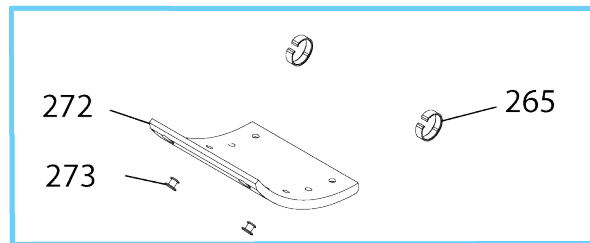
Abdeckblech - Teilegruppe



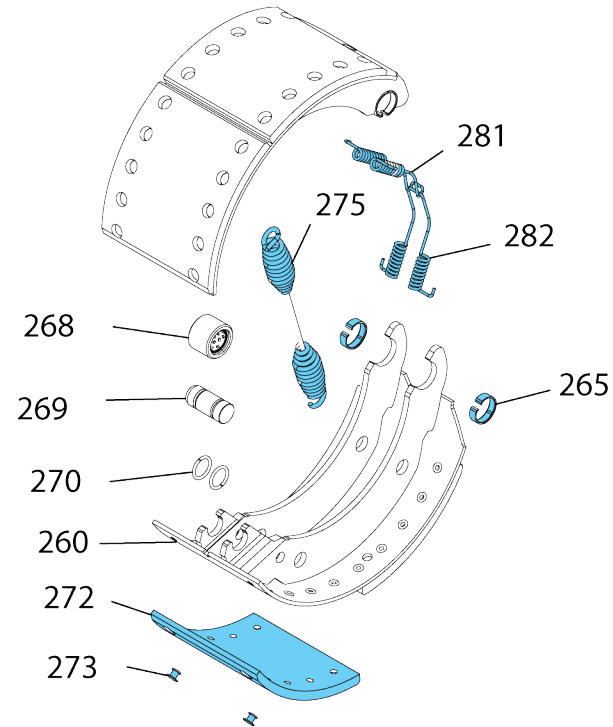
Pos. 495-496



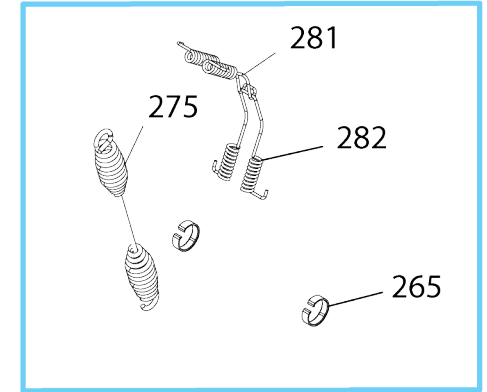
Bremsbelaggruppe



Pos. 252

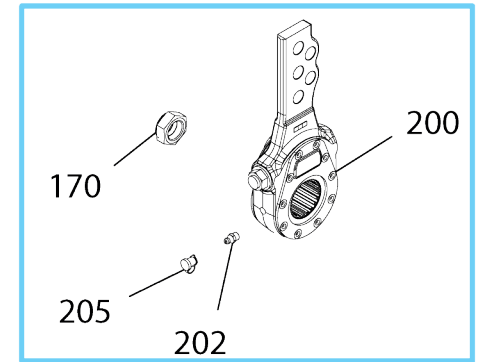


Zugfeder - Teilegruppe



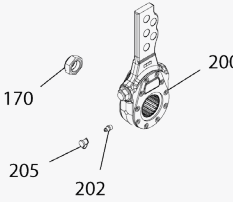
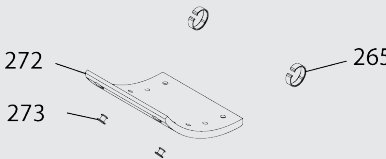
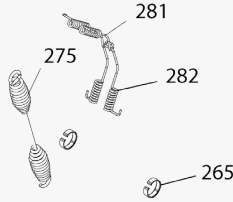
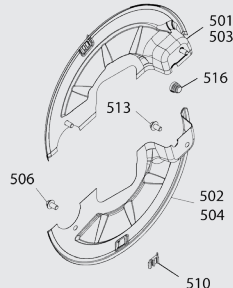
Pos. 253

Gestangestellergruppe



Pos. 195

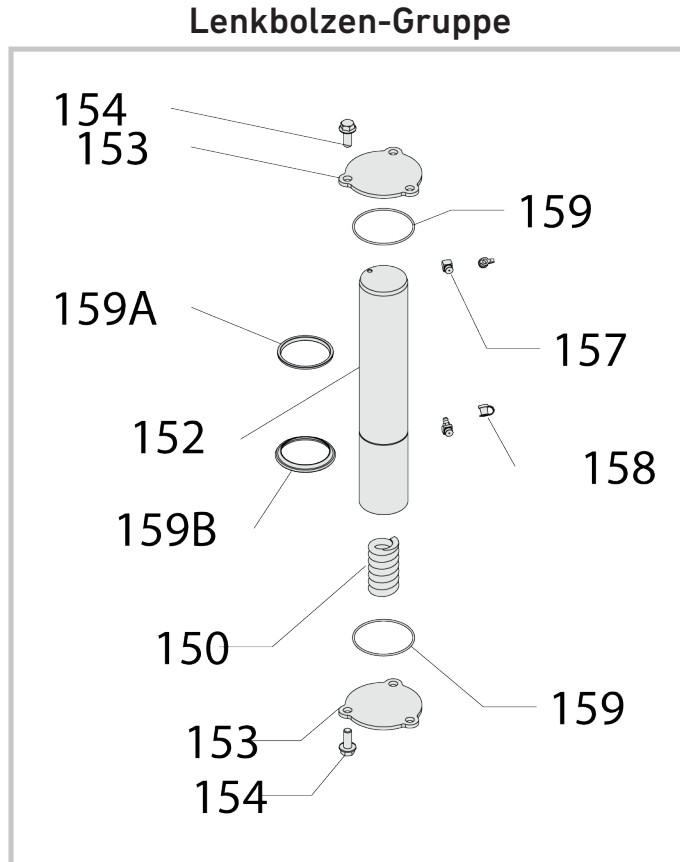
03 - Neue Ersatzteilegruppen

Position	Teilegruppe	GS 11000	GS 12000	GS 14000
195		GSK - 09.703.10.11.0 AGS - 09.703.10.21.0	GSK - 09.703.10.17.0 AGS - 09.703.10.30.0	GSK - 09.703.10.11.0 AGS - 09.703.10.70.0
252		FL 4112 - 09.703.10.05.0 FL 4118 - 09.703.10.06.0	FL 4112 - 09.703.10.05.0 FL 4118 - 09.703.10.06.0	FL 4118 - 09.703.10.06.0
253		09.703.10.16.0	09.703.10.16.0	09.703.10.16.0
495-496		09.703.10.12-13.0	09.703.10.27-28.0	09.703.10.27-28.0

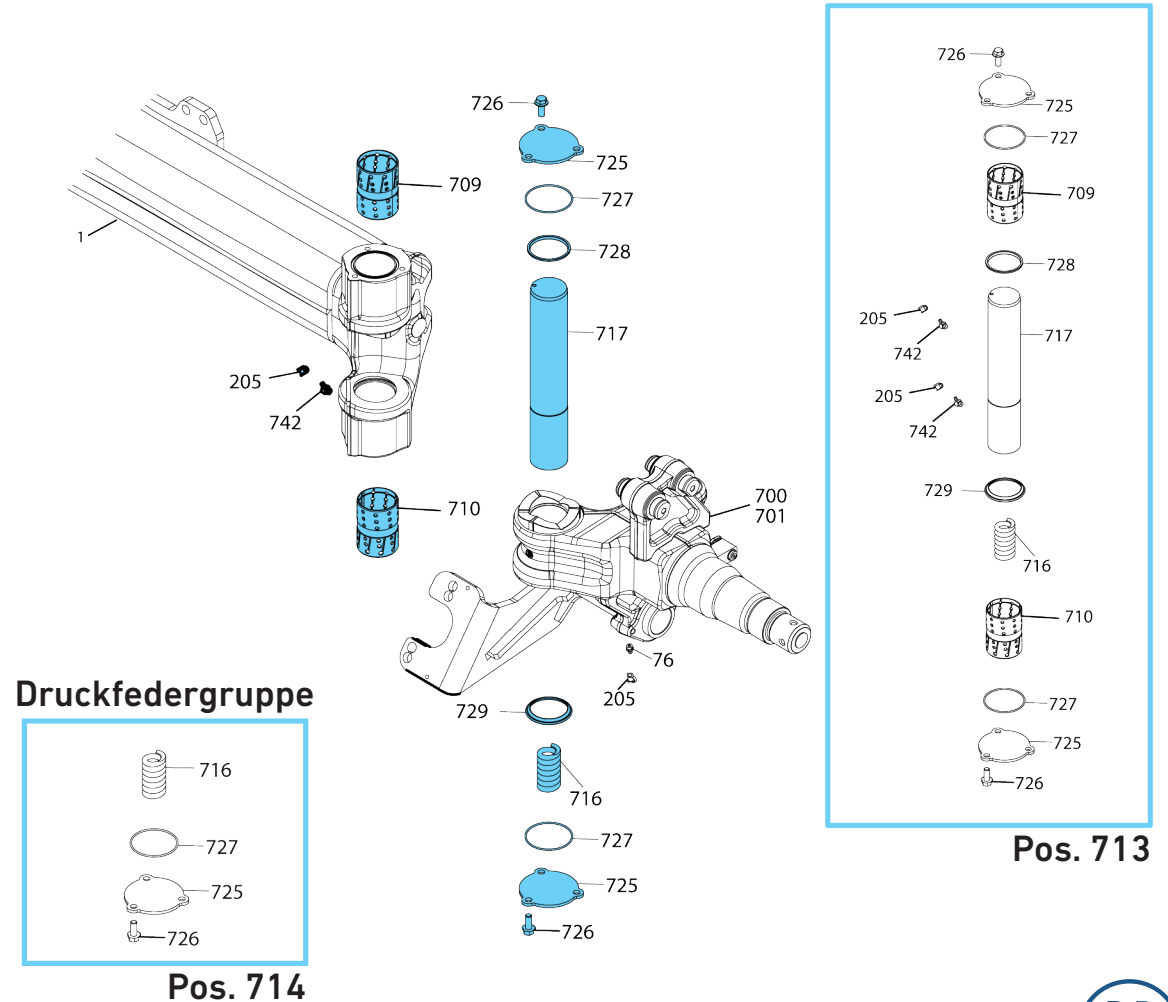
Die oben genannten Gruppen können je nach Achse variiert werden.

04 - Lenkbolzengruppen

IST



NEU



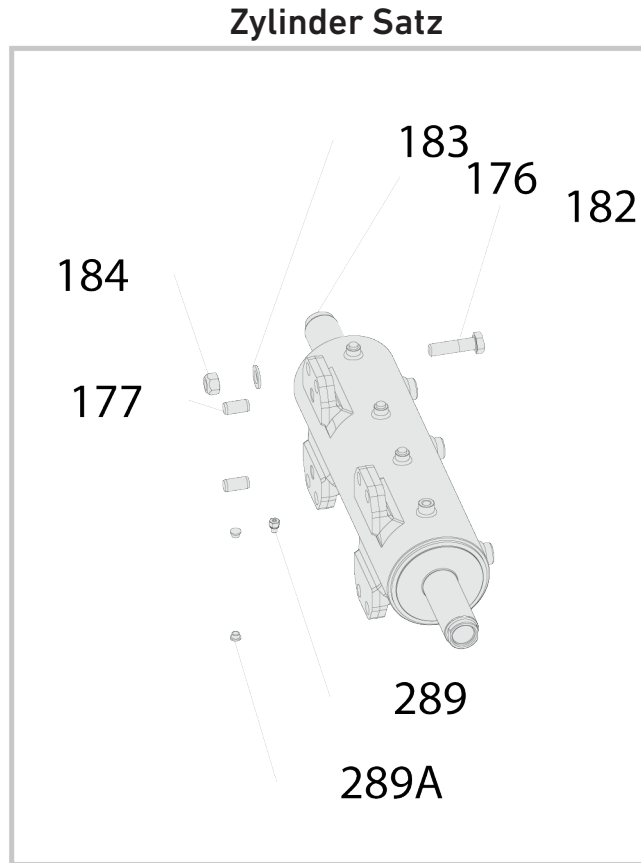
04 - Lenkbolzengruppen

Position	Teilegruppe	AGT	GS(H)LL 12010	GS(H)LL 14010	GSL	GSLA
713		09.703.11.18.0	09.703.14.90.0	09.703.14.96.0	09.703.14.87.0	09.703.11.40.0
714		09.703.11.14.0	09.703.14.89.0	09.703.14.89.0	09.703.14.88.0	09.703.11.38.0

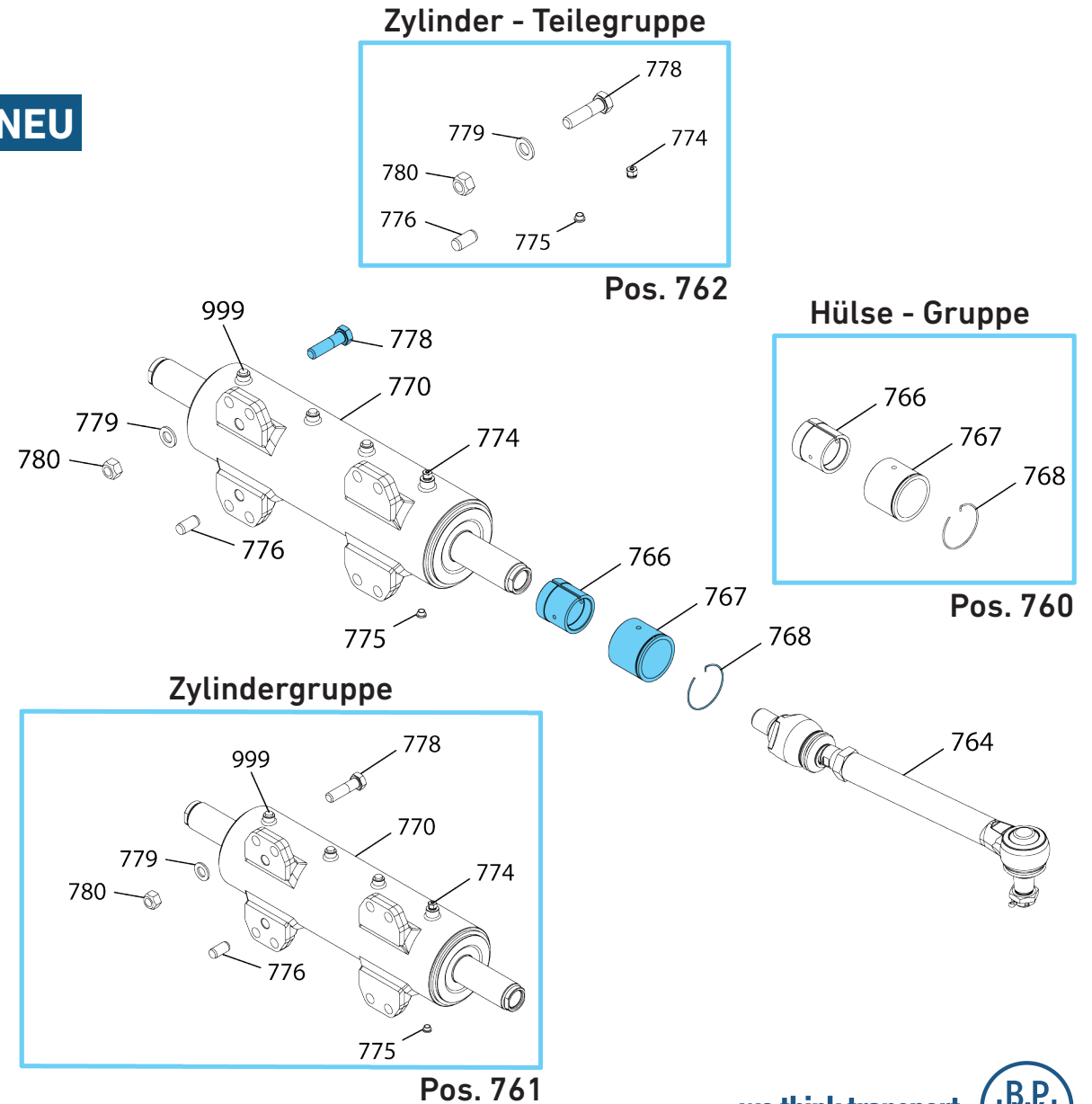
Die oben genannten Gruppen können je nach Achse variiert werden.

05 - Zylinder-Teilgruppen

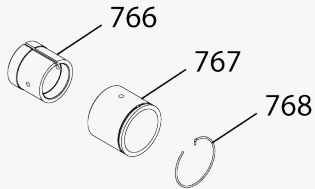
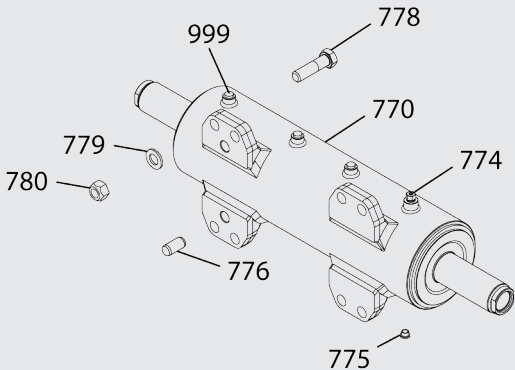
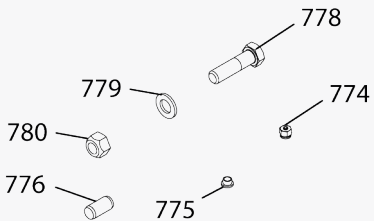
IST



NEU



05 - Zylinder-Teilgruppen

Position	Teilgruppe	AGT	GS(H)LL 12010	GS(H)LL 14010	GSL	GSLA
760		09.803.42.66.0	-	-	-	-
761		09.703.11.15.0	09.703.15.00.0	09.703.14.97.0	09.703.11.19.0	09.703.11.15.0
762		09.803.42.73.0	09.803.93.84.0	09.803.42.67.0	09.803.42.67.0	09.803.42.73.0

Die oben genannten Gruppen können je nach Achse variiert werden.



VIELEN DANK

für Ihre Aufmerksamkeit!

we think transport

